



TOR สายวิชาการตาม หลักเกณฑ์ใหม่

โดย ...กองการเจ้าหน้าที่

การกำหนดประเภทภาระงาน

ประเภทภาระงาน (track) – **หลักเกณฑ์ใหม่**

กลุ่มอายุงานไม่เกิน 5 ปี

1. อายุงานไม่เกิน 5 ปี (ทั่วไป)
2. เน้นการบริการวิชาชีพสุขภาพ

กลุ่มอายุงานมากกว่า 5 ปี

1. เน้นการสอน
2. เน้นการวิจัย
3. เน้นการบริการวิชาชีพสุขภาพ

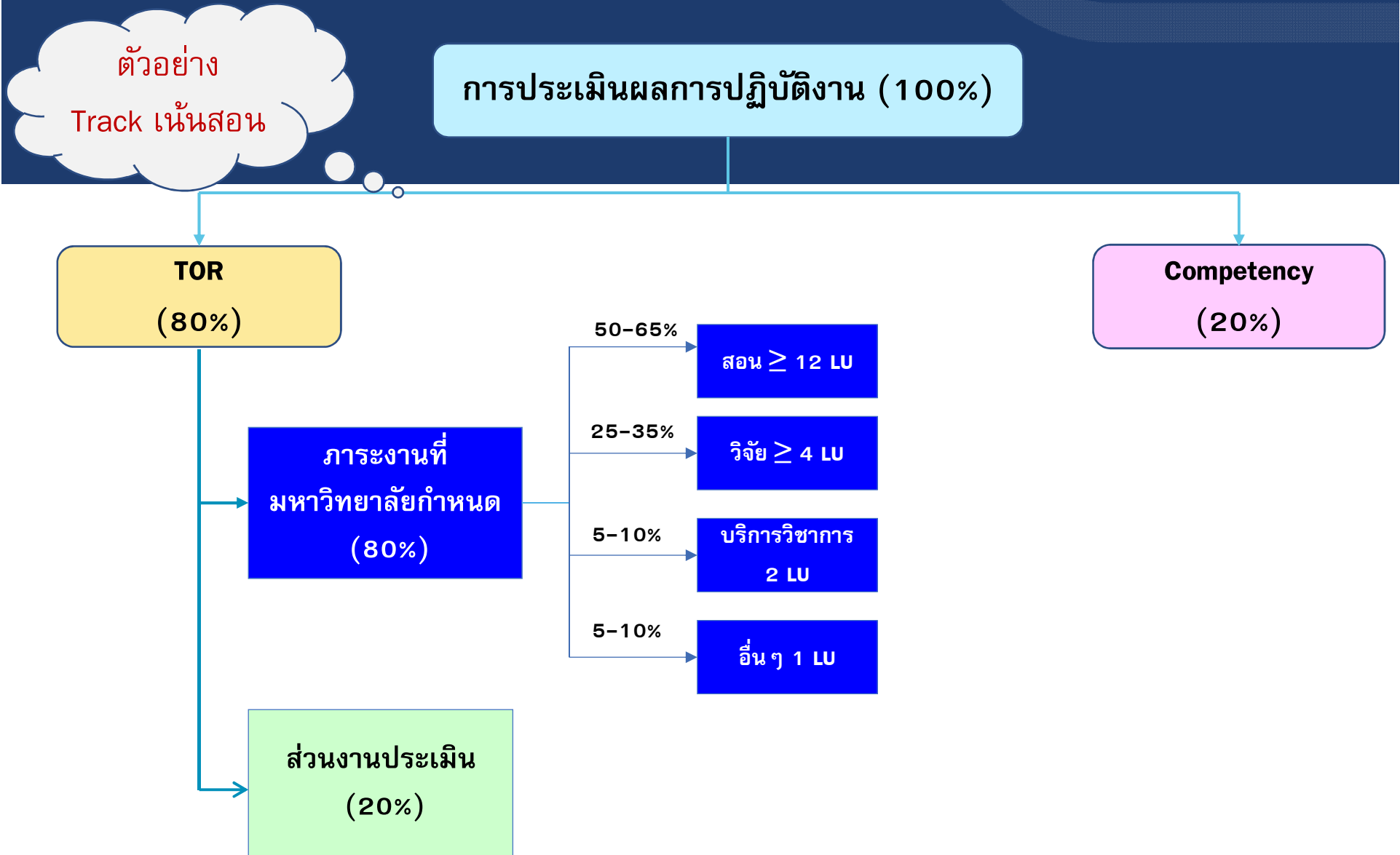
****TRACK (ใหม่) – เน้นบริการวิชาการ**

การกำหนดสัดส่วนภาระงาน (หลักเกณฑ์ใหม่)

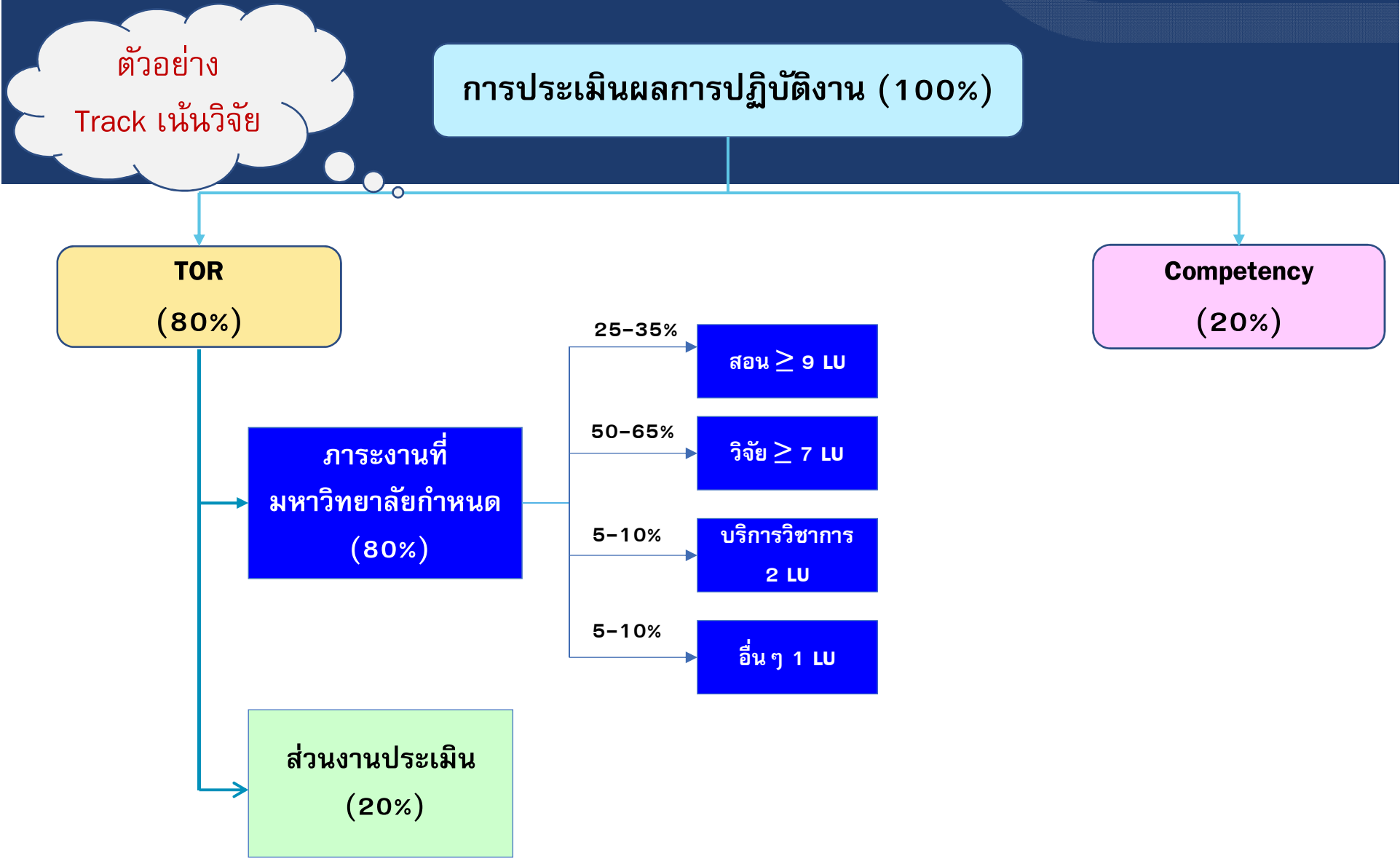
ประเภทภาระงาน (track)	ภาระงาน (ร้อยละโดยประมาณ) คิดเป็น100% และปรับลดสัดส่วนเหลือ 80%				คณะ/ส่วนงาน ประเมินร้อยละ
	สอน	วิจัย	อื่นๆ	บริการวิชาการ	
	(1)	(2)	(3)	(4)	(5)
กลุ่มอายุงานไม่เกิน 5 ปี					
1. อายุงานไม่เกิน 5 ปี (ทั่วไป)	50-60	30-40	5-10	5-10	20
2. เน้นการบริการวิชาชีพสุขภาพ	25-60	25-60	5-10	10-40	20
กลุ่มอายุงานมากกว่า 5 ปี					
1. เน้นการสอน	55-65	25-35	5-10	5-10	20
2. เน้นการวิจัย	25-35	55-65	5-10	5-10	20
3. เน้นการบริการวิชาชีพสุขภาพ	25-60	25-60	5-10	10-40	20
เน้นบริการวิชาการ TRACK (ใหม่)	10-50			10-50	20

** บุคลากรตำแหน่งวิชาการจะต้องปฏิบัติงานทุกภาระงานไม่ต่ำกว่าเกณฑ์ขั้นต่ำที่กำหนด และภาระงานรวมกันต้องไม่น้อยกว่า 20 LU ต่อปี

องค์ประกอบการประเมินและสัดส่วนค่าน้ำหนักในการประเมิน



องค์ประกอบการประเมินและสัดส่วนค่าน้ำหนักในการประเมิน



รายละเอียดภาระงานขั้นต่ำ-ภาระงานสอน (หลักเกณฑ์ใหม่)

ภาระงาน	หัวข้อประเมิน	ภาระงานขั้นต่ำ					เน้น บริการ วิชาการ
		อายุงานไม่เกิน 5 ปี		อายุงานมากกว่า 5 ปี			
		กลุ่มทั่วไป	เน้นฯ วิชาชีพ สุขภาพ	เน้นการสอน	เน้นการ วิจัย	เน้นฯ วิชาชีพ สุขภาพ	
1. สอน	1. ภาระงาน สอน	ไม่ต่ำกว่า 9 LU	ไม่ต่ำกว่า 9 LU	ไม่ต่ำกว่า 12 LU	ไม่ต่ำกว่า 9 LU	ไม่ต่ำกว่า 9 LU	ไม่ต่ำกว่า 9 LU
	2. นวัตกรรม การเรียนรู้	ระดับ 1	ระดับ 1	ระดับ 1	ระดับ 1	ระดับ 1	...

* ภาระงานสอนต้องไม่ต่ำกว่า 9 LU

* นวัตกรรมการเรียนรู้จะระบุได้เพียงระดับเดียวตามหลักเกณฑ์ ในหน้าถัดไป

หลักเกณฑ์การประเมินนวัตกรรมการเรียนรู้ (หลักเกณฑ์ใหม่)

ระดับที่ 1

ออกแบบกระบวนการจัดการเรียนการสอนอย่างเป็นระบบ เช่น Project-based, problem-based, game-based, team-based learning, STEM, simulation, case-based, social/community-based เป็นต้น

ระดับที่ 2

จัดการเรียนการสอนแบบบูรณาการข้ามสาขา/ศาสตร์ หรือจัดการเรียนการสอนแบบ Work-integrated learning (WIL) ร่วมกับสถานประกอบการ/ชุมชน โดยสถานประกอบการ/ชุมชนมีส่วนร่วมในการออกแบบการจัดการเรียนการสอน

คำอธิบาย: บูรณาการข้ามสาขา/ศาสตร์ หมายถึง การนำเอาศาสตร์ที่แตกต่างกัน เพื่อก่อให้เกิดศาสตร์ใหม่หรือวิชาใหม่หรือหลักสูตรใหม่

หลักเกณฑ์การประเมินนวัตกรรมการเรียนรู้ (หลักเกณฑ์ใหม่) (ต่อ)

ระดับที่ 3

ผลงานวิจัยในชั้นเรียนหรือผลงานที่เกิดจากความคิดสร้างสรรค์ของอาจารย์ ที่ได้รับการเผยแพร่ในรูปแบบต่างๆ หรือนำไปใช้ประโยชน์แล้ว เช่น การผลิตสื่อประเภท MOOC การออกแบบโปรแกรม หรือผลงานของนักศึกษาที่เกิดจากกระบวนการจัดการเรียนการสอน ที่ได้รับการเผยแพร่หรือได้ใช้ประโยชน์แล้ว

การเผยแพร่

- การตีพิมพ์ในวารสารทั้งในระดับชาติและนานาชาติ หรือ
- การนำเสนอในการประชุมวิชาการระดับชาติหรือนานาชาติ

การแข่งขัน

- การแข่งขันภายนอกมหาวิทยาลัยสงขลานครินทร์ในระดับจังหวัด ระดับภูมิภาค ระดับชาติ หรือระดับนานาชาติ

หลักเกณฑ์การประเมินนวัตกรรมการเรียนรู้ (หลักเกณฑ์ใหม่) (ต่อ)

หลักฐานการพิจารณานวัตกรรมการเรียนรู้ : ให้อาจารย์นำส่งหลักฐานยืนยันการสร้างนวัตกรรมการเรียนรู้ ที่คณะต้นสังกัด ทั้งนี้ให้คณะเป็นผู้พิจารณากำหนดรายการหลักฐานที่จะต้องแสดงสำหรับแต่ละระดับ เพื่อให้สอดคล้องกับบริบทของคณะ

** ทั้งนี้ระดับนวัตกรรมเรียนรู้ไม่ได้ขึ้นอยู่กับจำนวนรายวิชาที่สอนหรือจำนวนรายวิชาที่นำนวัตกรรมการเรียนรู้ไปใช้ แต่เป็นการพิจารณาว่าอาจารย์แต่ละท่านว่ามีนวัตกรรมเรียนรู้ในปีการประเมินหรือไม่ และนวัตกรรมที่ได้ยื่นหลักฐานอยู่ในระดับใด **ซึ่งสามารถระบุได้เพียงระดับเดียว**

รายละเอียดภาระงานขั้นต่ำ – ภาระงานวิจัยและผลงานวิชาการอื่น ๆ (หลักเกณฑ์ใหม่)

ภาระงาน	หัวข้อประเมิน	ภาระงานขั้นต่ำ					เห็นบริการวิชาการ
		อายุงานไม่เกิน 5 ปี		อายุงานมากกว่า 5 ปี			
		กลุ่มทั่วไป	เน้นวิชาชีพ สุขภาพ	เน้นการสอน	เน้นการวิจัย	เน้นวิชาชีพ สุขภาพ	
2. วิจัยและผลงานวิชาการอื่น ๆ	1. ภาระงานวิจัยและผลงานทางวิชาการอื่น ๆ	ไม่ต่ำกว่า 4 LU	ไม่ต่ำกว่า 4 LU	ไม่ต่ำกว่า 4 LU	ไม่ต่ำกว่า 7 LU	ไม่ต่ำกว่า 4 LU	...
	2. ผลงานวิชาการ	ภายใน 3 ปี มี 1 รายการ (WoS/Scopus)	ภายใน 3 ปี มี 1 รายการ (WoS/Scopus)	ภายใน 3 ปี มี 1 รายการ (WoS/Scopus)	ภายใน 3 ปี มี 1 รายการ (WoS/Scopus)	ภายใน 3 ปี มี 1 รายการ (WoS/Scopus)	...

ข้อ 2 ผลงานวิชาการ มีหลักเกณฑ์การนับผลงานดังรายละเอียดในหน้าถัดไป

รายละเอียดหลักเกณฑ์การนับผลงานวิชาการใน TOR (หลักเกณฑ์ใหม่)

นับผลงานย้อนหลัง 3 ปี : 1 รายการ

1. บทความวิจัย (กลุ่มวิทยาศาสตร์และเทคโนโลยี และกลุ่มวิทยาศาสตร์สุขภาพ ตีพิมพ์ในฐาน WoS / กลุ่มมนุษยศาสตร์และสังคมศาสตร์ตีพิมพ์ในฐาน WoS หรือ Scopus)
2. อนุสิทธิบัตร / สิทธิบัตร (นับเฉพาะผลงานที่ได้รับการจดทะเบียนเรียบร้อยแล้ว)
3. หนังสือ / ตำรา นับรวม Book Chapter
4. ผลงานสร้างสรรค์ด้านสุนทรียะ ศิลปะ หรือผลงานสร้างสรรค์ด้านวิทยาศาสตร์และเทคโนโลยี

**** จะต้องมึผลงานวิชาการตามหลักเกณฑ์ที่กำหนดจึงจะมีสิทธิได้รับผลการประเมินในระดับดีเด่น**

**** สำหรับ track เน้นบริการวิชาการให้คณะกรรมการฯ ที่แต่งตั้งจากมหาวิทยาลัย เป็นผู้พิจารณาหลักเกณฑ์ผู้มีสิทธิได้รับผลการประเมินในระดับดีเด่น**



รายละเอียดภาระงานขั้นต่ำ – ภาระงานบริการวิชาการ และภาระงานอื่น ๆ (หลักเกณฑ์ใหม่)

ภาระงาน	หัวข้อประเมิน	ภาระงานขั้นต่ำ					เห็น บริการ วิชาการ
		อายุงานไม่เกิน 5 ปี		อายุงานมากกว่า 5 ปี			
		กลุ่มทั่วไป	เห็นฯ วิชาชีพ สุขภาพ	เห็นการ สอน	เห็นการ วิจัย	เห็นฯ วิชาชีพ สุขภาพ	
3. บริการ วิชาการ	1. ภาระงานบริการ วิชาการ	2 LU	4 LU	2 LU	2 LU	4 LU	...
4. ภาระงาน อื่น ๆ	1. ภาระงานอื่น ๆ	1 LU	1 LU	1 LU	1 LU	1 LU	...

ข้อ 3 ภาระงานบริการวิชาการ นับทุกภาระงานในบัญชีเทียบ Load ภาระงานบริการวิชาการ
ข้อ 4 ภาระงานอื่น ๆ นับทุกภาระงานในบัญชีเทียบ Load ภาระงานบริหารและอื่น ๆ

รายละเอียดภาระงานขั้นต่ำ – ภาระงานที่คณะ/ส่วนงานกำหนด (หลักเกณฑ์ใหม่)

มหาวิทยาลัยกำหนดสัดส่วนให้ที่ร้อยละ 16 โดยอาจกำหนด Guide line เพื่อให้ส่วนงาน ชับเคลื่อนให้ไปในทิศทางเดียวกัน โดยส่วนงานสามารถนำไปปรับใช้ได้ตามบริบทของแต่ละส่วนงาน โดยอาจพิจารณาในประเด็นคุณภาพดังนี้

1. ประเด็นเชิงยุทธศาสตร์ของมหาวิทยาลัย (10 ยุทธศาสตร์)
2. ประเด็นคุณภาพงานสอน
3. คุณภาพงานวิจัย
4. ประเด็นคุณภาพงานบริการวิชาการ
5. ภารกิจที่คณะ/ส่วนงานกำหนด

ทั้งนี้ และให้คณะ/ส่วนงานจัดทำเกณฑ์การประเมินส่งมาที่ส่วนกลางเพื่อเผยแพร่ให้กับคณะ/ส่วนงานอื่นนำไปเป็นแนวปฏิบัติได้

รายละเอียดประเด็นเชิงยุทธศาสตร์ของมหาวิทยาลัย

ที่มา : กองแผนงาน

10 ประเด็นการของบประมาณเชิงยุทธศาสตร์ ปี 2564 ม.อ.

ประเด็น	เจ้าภาพหลัก	วันนัดประชุมหรือครั้งที่ 1	หมายเหตุ
1. การเกษตรและเทคโนโลยีชีวภาพ : ยาง ปาล์ม การแก้ไขปัญหาคความยากจน	คณบดีคณะกรรพย (อ.อรัญ ประสาน)		- หากคณะ/หน่วยงานสนใจเข้าร่วมประชุมหรือประเด็นใดให้ประสานมายังกองแผนงานก่อนการประชุมแต่ละประเด็นอย่างน้อย 5 วันทำการเพื่อจัดห้องประชุม
2.อาหารและการแปรรูป : ฮาลาล	ผอ.RDO ผอ.สถาบันวิจัยและนวัตกรรมอาหาร		
3. การท่องเที่ยวกลุ่มรายได้ดี และการท่องเที่ยวเชิงคุณภาพ	รองอธิการบดีวิทยาเขตภูเก็ต ผู้อำนวยการศูนย์อาชีวศึกษา		
4.1 ทรัพยากรธรรมชาติและสิ่งแวดล้อม	คณบดี <u>สวล.</u> ผอ.MACORIN	21 มี.ย.62 เวลา 13.30-16.30น. ประชุมทางไกลทุกวิทยาเขต(หาดใหญ่ห้อง 215 สนอ.)	
4.2 ทรัพยากรทางทะเลและชายฝั่ง ทะเลสาบสงขลา ประมงและการเพาะเลี้ยง	คณบดีคณะวิทย คณบดี <u>วทท.</u> ผอ.MACORIN	5 ก.ค. 62 เวลา 10.00 -12.00น. ณ ประชุมทางไกลทุกวิทยาเขต(หาดใหญ่ห้อง 211 สนอ.)	
5. สังคมพหุวัฒนธรรม การศึกษา ภาษา	รองอธิการบดีวิทยาเขตปัตตานี , ผอ.อ. ฝ่ายพัฒนาสื่อและเทคโนโลยีการศึกษา	26 มี.ย.62 เวลา 09.30-12.00 น. ห้องประชุมทางไกล 1 สนอ.ปน.และ215 สนอ.ท.	
6. สุขภาพและการแพทย์	คณบดีคณะทันตแพทยศาสตร์	1 ก.ค.62 เวลา 13.30-16.30 น.ห้อง 211 สนอ.หาดใหญ่	
7. Digital Smart city and Creative Economy	คณบดีคณะวิศวกรรมศาสตร์ (อ.จรงค์พันธ์ ประสาน)		
8.การจัดการพลังงาน	ผอ.สถาบันวิจัยพลังงาน (อ.เกียรติ ประสาน)	4 ก.ค.62 เวลา 09.00-12.00 น. ประชุมทางไกลทุกวิทยาเขต(หาดใหญ่ห้อง 211 สนอ.)	
9.สังคมสูงวัย (Aging Society)	คณบดีคณะพยาบาลศาสตร์	8 ก.ค.62 เวลา 13.30-16.30 น. ณ ห้องประชุมคณะพยาบาลศาสตร์	
10. ชุมชนท้องถิ่นเข้มแข็ง	<u>สจรส.</u>		

ประเด็นที่ 4.1 และ 4.2 ซึ่งได้นัดประชุมไว้ก่อนแล้วยังคงประชุมตามปกติ ภายหลังจากการประชุมครั้งที่ 1 จะรวมเป็นประเด็นเดียวกัน ภายใต้อาณาเขตที่ 4 ทรัพยากรธรรมชาติและสิ่งแวดล้อมและ การจัดการภัยพิบัติ ทรัพยากรทางทะเลและชายฝั่ง ทะเลสาบสงขลา ประมงและการเพาะเลี้ยง

- หมายเหตุ 1. ต้องบูรณาการงานทรัพยากรมนุษย์ วิจัยและบริการวิชาการ
2. ต้องบูรณาการเครือข่ายอุดมศึกษาและหน่วยงานภารกิจ(MOU)



ข้อมูล ณ 24 มิ.ย.62

รายละเอียดภาระงานขั้นต่ำ - ภาระงานที่ส่วนงานกำหนด ร้อยละ 16 (วิธีการประเมิน)

- การประเมินผลการปฏิบัติงานให้ประเมินปีละ 1 ครั้ง และได้กำหนดให้มีการติดตามผลการปฏิบัติงานระหว่างรอบประเมิน (ระหว่างวันที่ 1 สิงหาคมปีที่แล้ว ถึง 31 มกราคม ปีปัจจุบัน) โดยให้ผู้บังคับบัญชาเป็นผู้ประเมินเพื่อติดตามและแจ้งผลการประเมิน ดังนี้

1. ประเมินผลการปฏิบัติงานตามข้อตกลงภาระงานสัดส่วนร้อยละ 80

1.1 การประเมินในส่วนของภาระงานสอน วิจัย บริการวิชาการ และ ภาระงานอื่นๆ สัดส่วนร้อยละ 64 ต่อปี ให้ประเมินปีละ 1 ครั้ง และ

1.2 การประเมินผลตามหลักเกณฑ์ที่ส่วนงานกำหนด สัดส่วนร้อยละ 16 ต่อปี

ให้ประเมินปีละ 2 ครั้ง โดยแบ่งสัดส่วนเป็นร้อยละ 8 ต่อครั้งรอบการประเมิน เพื่อประโยชน์ในการติดตาม แนะนำและพัฒนาปรับปรุงการทำงาน

2. ประเมินพฤติกรรมการปฏิบัติงาน (Competency) สัดส่วนร้อยละ 20

หลักเกณฑ์การเข้าสู่ Track บริการวิชาการ (Track ใหม่)

1.โครงการบริการวิชาการ จะต้องมืองค์ประกอบ ดังนี้

- ต้องได้รับการอนุมัติให้ดำเนินการจากมหาวิทยาลัย โดยผ่านหน่วยงานกลางด้านบริการวิชาการ ในระดับวิทยาเขต
- ต้องเป็นโครงการใหม่ที่ไม่เคยยื่นเพื่อขอรับการประเมินมาก่อน ยกเว้นโครงการต่อเนื่อง
- กรณีโครงการที่ยื่นขอเป็นโครงการประเภทแบบให้เปล่า(ไม่คิดค่าธรรมเนียมบริการวิชาการ)โครงการนั้นจะต้องได้รับอนุมัติให้ปิดโครงการแล้ว ภายในช่วงที่ขอรับการประเมิน
- กรณีโครงการที่ยื่นขอเป็นโครงการประเภทก่อให้เกิดรายได้ หากโครงการนั้นยังดำเนินการไม่เสร็จสิ้นหรือยังไม่ปิดโครงการ สามารถยื่นเพื่อเสนอให้พิจารณาได้โดยจะคิดตามรายได้ที่เกิดขึ้นในช่วงรอบการประเมิน

หลักเกณฑ์การเข้าสู่ Track บริการวิชาการ (Track ใหม่) ต่อ

2. บุคลากรตำแหน่งวิชาการ จะต้องมีความสมบัติ ดังนี้

2.1 เป็นผู้ที่มีคณะ/ส่วนงานเห็นชอบให้อยู่ใน track บริการวิชาการ และส่งรายชื่อให้กับศูนย์บริการวิชาการตามแบบฟอร์มที่กำหนดเพื่อนำเสนอต่อคณะกรรมการที่มหาวิทยาลัยแต่งตั้ง และจะเปลี่ยนเป็น track บริการวิชาการได้ต่อเมื่อคณะกรรมการฯ พิจารณาอนุมัติแล้ว โดยสามารถเปลี่ยนเป็น track บริการวิชาการเมื่อไหร่ก็ได้ และจะต้องกลับมาอยู่ใน track เดิมเมื่อโครงการสิ้นสุด

2.2 คณะ/ส่วนงานสามารถยื่นเรื่องการขอให้บุคลากรตำแหน่งวิชาการเปลี่ยนไปอยู่ใน track บริการวิชาการ ตามแผนปฏิบัติงาน ดังนี้

หลักเกณฑ์การเข้าสู่ Track บริการวิชาการ (Track ใหม่) ต่อ

2.3 บุคลากรตำแหน่งวิชาการจะต้องแสดงสัดส่วนภาระงานในโครงการบริการวิชาการที่ยื่นขอในแต่ละโครงการ ซึ่งสามารถยื่นได้มากกว่า 1 โครงการโดยโครงการที่ยื่นจะต้องมีคุณสมบัติ ดังนี้

- หากยื่นโครงการประเภทแบบก่อให้เกิดรายได้

- ข้าราชการ จะต้องมียังงบประมาณโครงการอย่างน้อย **2,500,000 บาท** ต่อรอบการประเมิน 6 เดือน
- พนักงานมหาวิทยาลัย จะต้องรวมงบประมาณโครงการ อย่างน้อย **5,000,000 บาท** ต่อรอบการประเมิน 1 ปี

หลักเกณฑ์การเข้าสู่ Track บริการวิชาการ (Track ใหม่) ต่อ

- หากยื่นโครงการประเภทแบบให้เปล่า (ไม่คิดค่าธรรมเนียมบริการวิชาการ)
 - มีชุมชนที่ได้รับบริการตั้งแต่ 2 ชุมชน ขึ้นไป
 - มีเครือข่ายภายนอกมหาวิทยาลัยร่วมดำเนินงานโครงการ ทั้งจากองค์กรภาครัฐ ภาคเอกชน และภาคประชาชน ในรูปของนิติบุคคลรวมอย่างน้อย 2 เครือข่าย
 - มีผลลัพธ์ที่ได้จากการดำเนินโครงการเป็นรูปธรรมมีหลักฐานชัดเจน
- โครงการที่ดำเนินตามนโยบายรัฐบาล หรือ กรณีเหตุ ฉุกเฉิน หรืออื่น ๆ ที่นอกเหนือจากนี้ ซึ่งอธิการบดีเห็นชอบและอนุมัติให้ดำเนินการ

วิธีการคำนวณภาระงาน (TOR) (หลักเกณฑ์ใหม่)

LU ที่ปฏิบัติได้จริง
LU ตามข้อตกลง

$$(1) \text{ คะแนนแต่ละภาระงาน} = (1 - 0.25) * \text{สัดส่วนแต่ละภาระงาน}$$

หมายเหตุ คำนวณจาก (ภาระงานสอน / วิจัยและผลงานวิชาการ / บริการวิชาการ / อื่น ๆ)

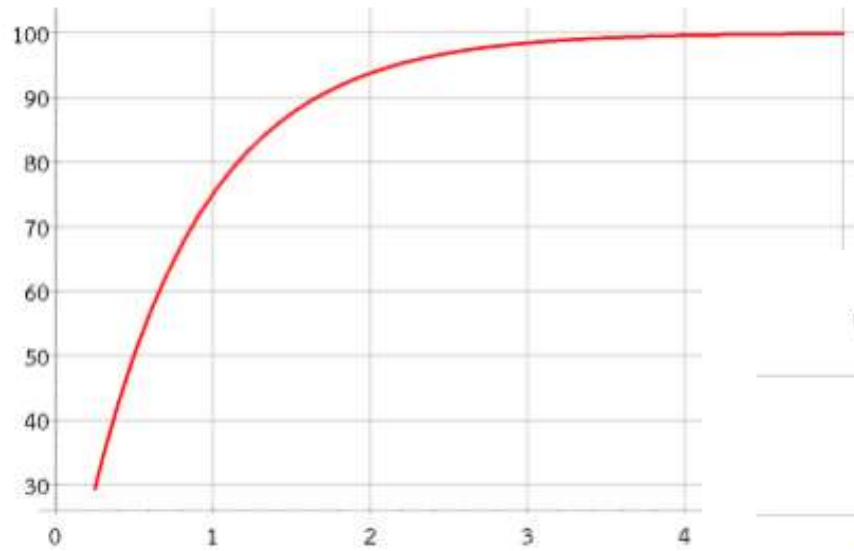
$$(2) \text{ คะแนนจาก 4 ภาระงาน} = (\text{ผลบวกคะแนนจากข้อ (1)}) * 80\%$$

$$(3) \text{ คะแนนรวมทุกภารกิจ} = (\text{คะแนนจากข้อ (2)}) + \text{คะแนนจากส่วนงานประเมิน}$$

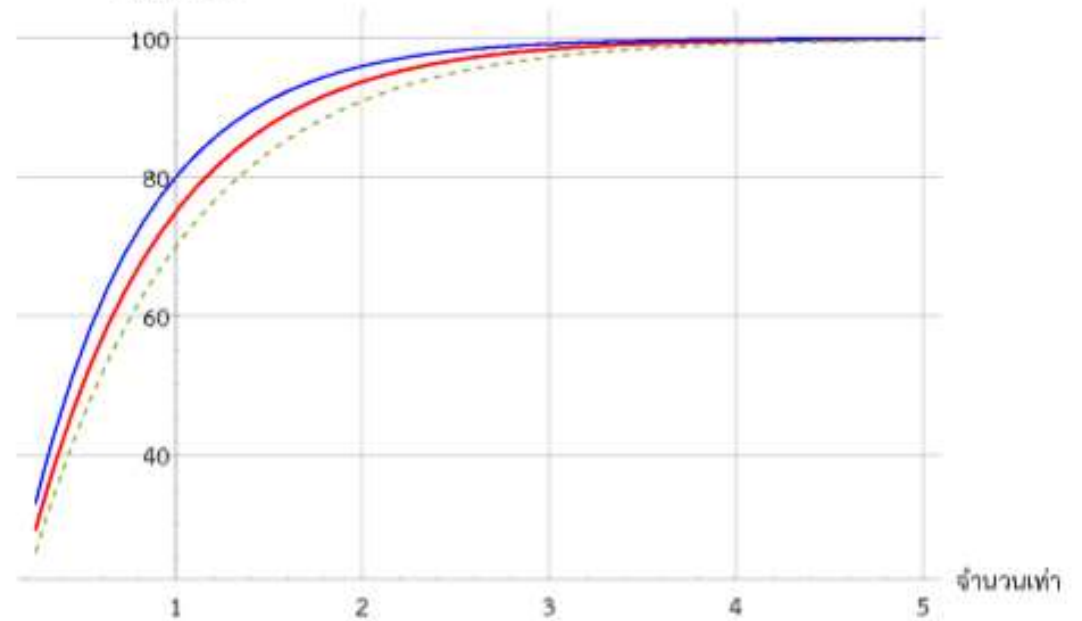
$$(4) \text{ คะแนน TOR 80\%} = \text{คะแนนจากข้อ (3)} * 80\%$$

กราฟแสดงตัวอย่างสูตรคำนวณใหม่

คะแนน TOR



คะแนน TOR



ตัวอย่างการคำนวณคะแนน TOR ตามสูตรใหม่

ภาระงาน	ร้อยละ	ขั้นต่ำ (LU)	ผลที่ได้ (LU)	คะแนน	หมายเหตุ (จากสูตรหน้า 18)
1. สอน	60	12	20	54.05	ข้อ (1)
2. วิจัยและผลงานวิชาการฯ	25	5	5	18.75	ข้อ (1)
3. บริการวิชาการ	10	2	3	8.75	ข้อ (1)
4. อื่นๆ	5	1	2	4.69	ข้อ (1)
5. รวมคะแนนข้อ (1+2+3+4) * 80%				68.99	ข้อ (2)
6. คณะ/ส่วนงานประเมิน	20			20	
7. คะแนนรวมทุกภารกิจ ข้อ 5 + 6				88.99	ข้อ (3)
8. คะแนน TOR สัดส่วน 80% (ข้อ 7 * 80%)				71.19	ข้อ (4)
คะแนน Competency	20			20	
คะแนน TOR+Competency	100	20	30	91.19	

สรุปตัวอย่างการคำนวณตามสูตรใหม่

ภาระงาน	ร้อยละ	คะแนนประเมิน (track เน้นสอน)						คะแนนประเมิน (track วิจัย)		
		ตัวอย่าง 1	ตัวอย่าง 2	ตัวอย่าง 3	ตัวอย่าง 4	ตัวอย่าง 5	ตัวอย่าง 6	ร้อยละ	ตัวอย่าง 7	ตัวอย่าง 8
1. สอน	60	53.02	59.98	58.49	52.52	55.73	40.68	25	24.97	24.94
2. วิจัยและผลงานวิชาการอื่นๆ	25	23.1	24.73	23.61	17.31	0	0	60	60	56.61
3. บริการวิชาการ	10	9.95	9.92	6.24	8.23	4.16	5	10	10	9.68
4. อื่นๆ	5	5	2.61	5	4.96	5	4.78	5	5	4.91
รวม 4 ภาระงาน 80%		72.86	77.79	74.67	66.42	51.91	40.37		79.98	76.91
คณะ/ส่วนงานประเมิน 20%		20	20	20	20	20	20		20	20
คะแนน TOR 80%		74.29	78.23	75.74	69.14	57.53	48.3		79.98	77.53
Competency 20%		20	20	20	20	20	20		20	20
TOR+Competency (ใหม่)	100	94.29	98.23	95.74	89.14	77.53	68.3		99.98	97.53

สรุปเปรียบเทียบคะแนน TOR (ระหว่างสูตรเดิม และ สูตรใหม่)

	คะแนนประเมิน (track สอน)						คะแนนประเมิน (track วิจัย)	
	ตัวอย่าง 1	ตัวอย่าง 2	ตัวอย่าง 3	ตัวอย่าง 4	ตัวอย่าง 5	ตัวอย่าง 6	ตัวอย่าง 7	ตัวอย่าง 8
คะแนน TOR+ Competency (สูตรเดิม)	100	100	97.29	89.82	77.51	36.24	100	95.88
คะแนน TOR+ Competency (สูตรใหม่)	94.29	98.23	95.74	89.14	77.53	68.3	99.98	97.53

